

Betriebsanleitung / Ersatzteilliste

DOK-094 Rev. 1

Bezeichnung Materialfilter

Artikel-Nr.: 8214-090-0783	max. 16 bar Anschluss MS
8214-090-0784	max. 150 bar Anschluss Stahl
8214-090-1210	max. 16 bar Anschluss Edelstahl

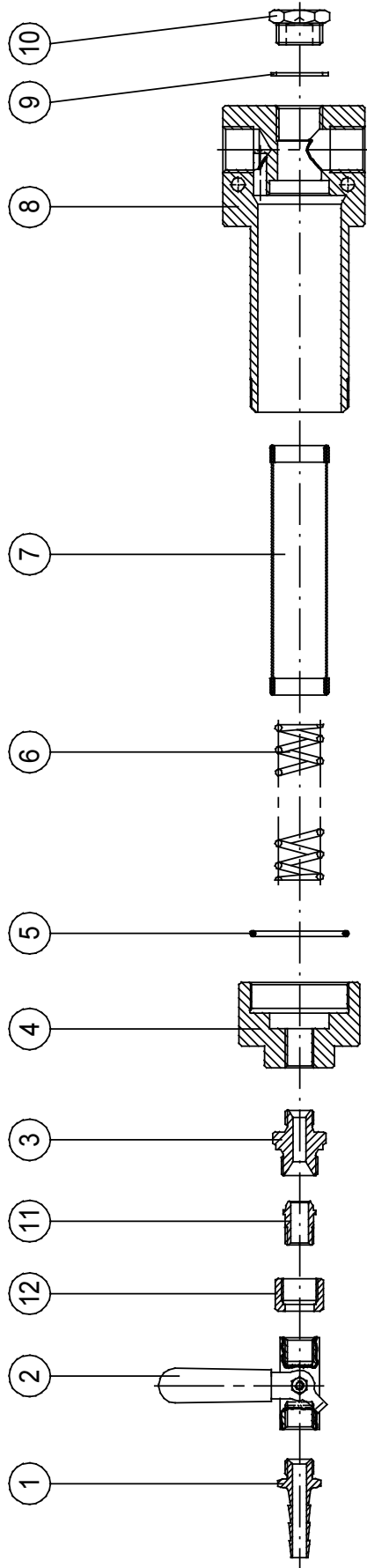
- Für künftige Verwendung aufbewahren -

CE

Krautzberger 

Ersatzteilliste für Materialfilter

Pos.	Artikel-Nr.	Benennung
1	8214-040-0666	Schlauchtülle, Ms
1	8214-040-1096	Schlauchtülle, Edelstahl
2	8214-030-0946	Kugelhahn max. 16 bar, Ms
2	8214-030-0961	Kugelhahn max. 150 bar, Stahl
2	8214-030-0968	Kugelhahn max. 16 bar, Edelstahl
3	8214-040-0601	Nippel
4	8214-040-0423	Verschlusskappe
5	8214-010-0156	Dichtung
6	8214-020-0056	Feder
7	8214-030-3258	Filter Größe 0, Maschenweite 0.02mm
7	8214-030-1427	Filter Größe 1, Maschenweite 0.06mm
7	8214-030-1428	Filter Größe 2, Maschenweite 0.075mm
7	8214-030-1429	Filter Größe 3, Maschenweite 0.08mm
7	8214-030-1430	Filter Größe 4, Maschenweite 0.09mm
7	8214-030-1431	Filter Größe 6, Maschenweite 0.20mm
7	8214-030-1432	Filter Größe 9, Maschenweite 0.25mm
7	8214-030-1433	Filter Größe 12, Maschenweite 0.30mm
7	8214-030-1434	Filter Größe 15, Maschenweite 0.40mm
7	8214-030-1435	Filter Größe 20, Maschenweite 0.51mm
8	8214-080-1199	Filtergehäuse
9	8214-010-0176	Dichtung
10	8214-030-2136	Verschlussschraube, Ms
10	8214-030-3296	Verschlussschraube, Edelstahl
11	8214-030-2474	Einlegeteil, Ms
11	8214-040-0091	Einlegeteil, Edelstahl
12	8214-040-1837	Mutter, Ms
12	8214-040-1838	Mutter, Edelstahl



140-0213
22.08.97

