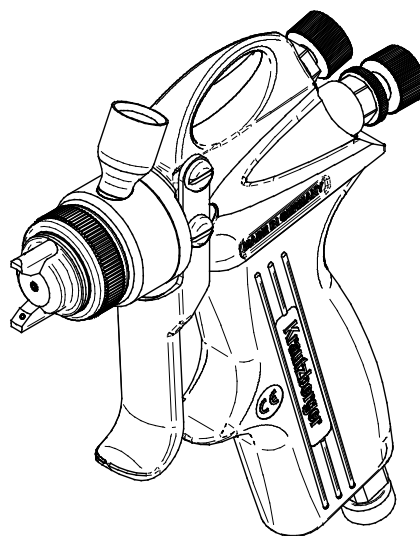


Bedienungsanleitung


Spritzapparat Mignon 3

Artikel Nr. 0850-200-0137

Dok 198 Rev. 1




Krautzberger 

	Dokumentation Dok-198 Rev. 1	Bezeichnung	Spritzapparat
		Typ	Mignon 3
		Artikel	0850-200-0137

Inhaltsverzeichnis

1.	BESTIMMUNGSGEMÄÙE VERWENDUNG	3
2.	FUNKTIONSBESCHREIBUNG	3
3.	ALLGEMEINE SICHERHEITSHINWEISE	4
4.	SICHERHEITSHINWEISE BEI DER VERWENDUNG VON GEFÄHRSTOFFEN	5
5.	ANSCHLÜÙE	6
6.	INBETRIEBNAHME	6
7.	SPRITZBILD-EINSTELLUNG	7
8.	BETRIEBSUNTERBRECHUNGEN, REINIGUNG	8
9.	WARTUNG	8
10.	FEHLERANALYSE, BETRIEBSSTÖRUNGEN, SPRITZBILDFEHLER	9
11.	AUSTAUSCH VERSCHLEIÙTEILE	10
12.	SONDERAUSSTATTUNGEN	13
13.	ENTSORGUNG	13
14.	ZUBEHÖR	14
15.	ERSATZTEILE	16
	Ersatzteilzeichnung MIGNON Fließanschluss	16
	Ersatzteilliste MIGNON Fließanschluss	17
	Ersatzteilzeichnung Materialanschluss im Griff	19
	Ersatzteilliste Materialanschluss im Griff	20
16.	TECHNISCHE DATEN	23

	Dokumentation Dok-198 Rev. 1	Bezeichnung	Spritzapparat
		Typ	Mignon 3
		Artikel	0850-200-0137

1. Bestimmungsgemäße Verwendung

Der Spritzapparat Mignon 3 dient zum Beschichten von Oberflächen mit flüssigen bis niederviskosen Beschichtungsmitteln. Typische Beschichtungsmittel sind: Lacke, Farben, Klebstoffe, Glasuren, Emaille, Trennmittel usw.

2. Funktionsbeschreibung

Der Beschichtungsmittel wird dem Spritzapparat entweder unter Druck (Pumpen und Druckbehälter bei großen zu verarbeitenden Mengen Beschichtungsmittel), oder durch aufgeschraubte Fließ- oder Saugbecher (bei kleinen Mengen) zugeführt.

Betätigen des Abzuges löst den Spritzvorgang aus. Loslassen des Abzuges stoppt den Spritzvorgang.

Die Zerstäubung des Beschichtungsmittels erfolgt mit Druckluft.

Die Geometrie des Sprühstrahls und die versprühte Menge des Beschichtungsmittels lassen sich einstellen durch:

- Auswahl diverser Luft- und Materialdüsen
- Verändern des Zerstäubeluftdrucks
- Verändern des Beschichtungsmittelldrucks
- Einstellen des Nadelhubs am Regler des Spritzapparates
- Einstellen des Flachstrahlreglers am Spritzapparat

Der maximale Druck des zugeführten Beschichtungsmittels beträgt 4bar.

Der maximale Druck der zugeführten Zerstäubeluft beträgt 6bar.

Varianten

Der Spritzapparat Mignon 3 ist in verschiedenen Ausführungen lieferbar:

Zufuhr Beschichtungsmittel:

- über angeschraubte Fließ- oder Saugbecher von 65 bis 300ml Inhalt
- über Schlauchleitungen am Pistolengriff
- über Schlauchleitung am Kopfteil


Zufuhr Druckluft

- über Schlauchleitungen am Pistolengriff
- über Schlauchleitungen am Hauptkörper

Werkstoffe

Die Werkstoffe des Spritzapparates bestehen aus: Aluminium (Kopfteil), Edelstahl (Nadel und Düse), sowie Messing und Kunststoff (Dichtungen).

Fließ- und Saugbecher bestehen aus Aluminium, Kupfer oder Kunststoff.

	Dokumentation Dok-198 Rev. 1	Bezeichnung	Spritzapparat
		Typ	Mignon 3
		Artikel	0850-200-0137

3. Allgemeine Sicherheitshinweise



Lassen Sie den Spritzapparat einmal jährlich durch einen Sachkundigen prüfen!

ARBEITEN MIT SPRITZAPPARATEN DÜRFEN NUR PERSONEN, DIE IN FOLGENDEN PUNKTEN GESCHULT UND UNTERWIESEN WURDEN:

- GEFAHREN BEIM UMGANG MIT SPRITZAPPARATEN
- SICHERHEITSBESTIMMUNGEN
- VERHALTEN BEI UNFÄLLEN UND STÖRUNGEN
- INHALT DER BETRIEBSANWEISUNG

SPRITZAPPARATE DÜRFEN NUR MIT DEN UNTER TECHNISCHEN DATEN ANGEGEBENEN DATEN (DRÜCKE ETC.) BETRIEBEN WERDEN!

DIE VERTRÄGLICHKEIT DER APPARATE WERKSTOFFE MIT DEM VERWENDETEN BESCHICHTUNGSSTOFF MUSS ÜBERPRÜFT WERDEN! BEACHTEN SIE DIE ANGABEN IM SICHERHEITSDATENBLATT DES BESCHICHTUNGSSTOFFHERSTELLERS!

ALLE ZUR MONTAGE UND INSTANDHALTUNG ANFALLENDEN ARBEITEN DÜRFEN NUR DURCH ENTSPRECHEND QUALIFIZIERTES PERSONAL AN DEM DRUCKLOSEN APPARAT DURCHFÜHRT WERDEN! VERWENDEN SIE BEIM AUSTAUSCH VON TEILEN AUSSCHLIEßLICH ORIGINALTEILE!

ÜBERPRÜFEN SIE VOR JEDEM ARBEITSGANG MATERIAL- UND DRUCKLUFTSCHLAUCHLEITUNGEN AUF BESCHÄDIGUNG UND FESTEN SITZ! GELÖSTE, UNTER DRUCK STEHENDE LEITUNGEN KÖNNEN DURCH PEITSCHENARTIGE BEWEGUNGEN UND AUSSPRITZEN VON FLÜSSIGKEITEN UNFÄLLE VERURSACHEN!


RICHTEN SIE DRUCKLUFT NICHT AUF PERSONEN ODER TIERE!

DIE VERWENDUNG VON STARK ABRASIVEN, CHEMISCH AGGRESSIVEN, SEHR HEIßEN ODER SEHR KALTEN BESCHICHTUNGSSTOFFEN DARF NUR IN ABSTIMMUNG MIT DER FA. KRAUTZBERGER GMBH ERFOLGEN!

DÜSENABHÄNGIG KÖNNEN BEIM ARBEITEN MIT DEM SPRITZAPPARATEN MIGNON 3 GEHÖRSCHÄDIGEND HOHE SCHALLPEGEL ENTSTEHEN! TRAGEN SIE BEIM ARBEITEN GEHÖRSCHUTZ!

RÜCKSTOSSKRÄFTE BEIM AUSLÖSEN DES SPRITZVORGANGS KÖNNEN BEI DAUERBELASTUNG ZUR SCHÄDIGUNG DES NERVENSYSTEMS FÜHREN!

VIBRATIONEN VON PULSATIONSERZEUGENDEN DRUCKERZEUGERN (PUMPEN, KOMPRESSOREN) KÖNNEN ÜBER SCHLAUCHLEITUNGEN AUF DEN SPRITZAPPARAT ÜBERTRAGEN WERDEN. VIBRATIONEN KÖNNEN BEI DAUEREINSATZ ZU NERVEN- UND GEFÄßSTÖRUNGEN FÜHREN. DURCH DEN EINSATZ VON PULSATIONS DÄMPFENDEN EINRICHTUNGEN (DRUCKAUSGLEICHSGEFÄß ETC.) KÖNNEN VIBRATIONEN VERMINDERT WERDEN.

Krautzberger 	Dokumentation Dok-198 Rev. 1	Bezeichnung	Spritzapparat
		Typ	Mignon 3
		Artikel	0850-200-0137

4. Sicherheitshinweise bei der Verwendung von Gefahrstoffen



BEACHTEN SIE DIE IMMER DIE ANGABEN DES BESCHICHTUNGSSTOFF-HERSTELLERS AUF DEM SICHERHEITSDATENBLATT. BEACHTEN SIE INSBESONDERE HINWEISE:

- ZUM TRAGEN PERSÖNLICHER SCHUTZAUSRÜSTUNG
- ZUR VERMEIDUNG GESUNDHEITSSCHÄDLICHER ODER EXPLOSIVER UMGEBUNGEN

RÄUME, IN DENEN GEFAHRSTOFFE GELAGERT ODER VERARBEITET WERDEN, MÜSSEN EINE AUSREICHENDE LÜFTUNG AUFWEISEN. GEGENENFALLS KANN DER EINBAU EINER TECHNISCHEN LÜFTUNG ERFORDERLICH WERDEN. BEI AUSFALL DER LÜFTUNG IST DAS ARBEITEN SOFORT ZU UNTERBRECHEN!

LAGERN SIE KEINE BRENNBAREN STOFFE, LEERE BESCHICHTUNGSSTOFFBEHÄLTER ODER ANDERE MATERIALIEN, DIE MIT DEM BESCHICHTUNGSSTOFF IN BERÜHRUNG KAMEN (PAPIER, LAPPEN ETC) INNERHALB ODER IM ARBEITSBEREICH.

VERMEIDEN SIE IM ARBEITSBEREICH OFFENE FLAMMEN, GLÜHENDE TEILE, SOWIE AUSTRÜSTUNGEN, WERKZEUGE UND TEILE, DIE ZÜNDFÄHIGE FUNKEN ERZEUGEN KÖNNEN.


BRINGEN SIE IM 5-METER-UMKREIS UM DEN ARBEITSBEREICH "RAUCHEN VERBOTEN" HINWEISSCHILDER AN. STELLEN SIE ERFORDERLICHENFALLS FEUERLÖSCHER BEI!

BEIM MISCHEN VERSCHIEDENER BESCHICHTUNGSSTOFFE MITEINANDER KÖNNEN STOFFE MIT ERHÖHTEM GEFAHRENPOTENTIAL ENTSTEHEN! ANGABEN DER HERSTELLER BEACHTEN!

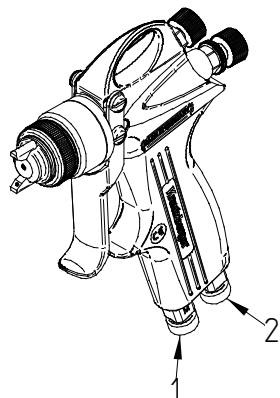
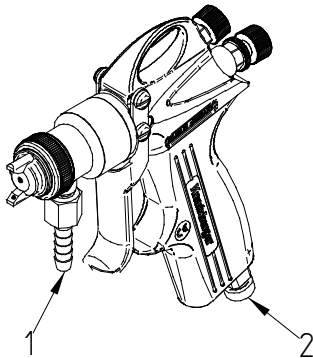
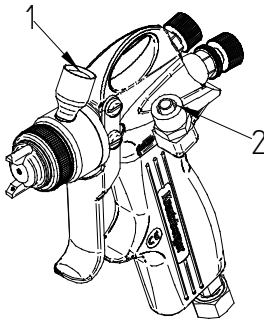
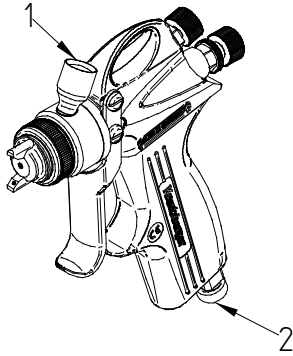
BEACHTEN SIE ALLE NATIONALEN UND REGIONALEN WASSERSCHUTZVORSCHRIFTEN.

BEACHTEN SIE ALLE NATIONALEN UND REGIONALEN ABFALLENTSORGUNGSVORSCHRIFTEN.

REIBUNGSAUFLADUNG DURCH FLIEßENDE BESCHICHTUNGSSTOFFE UND/ODER DRUCKLUFT KANN ZU ELEKTRISCHEM SCHLAG INFOLGE ELEKTROSTATISCHER ENTLADUNGEN FÜHREN! VERWENDETE LUFT- UND BESCHICHTUNGSSTOFFLEITUNGEN MÜSSEN ELEKTRISCH LEITFÄHIG SEIN (<1 MEGAOHM) UND GEERDERT WERDEN.

	Dokumentation Dok-198 Rev. 1	Bezeichnung	Spritzapparat
		Typ	Mignon 3
		Artikel	0850-200-0137

5. Anschlüsse



1 = Beschichtungsstoff

2 = Druckluft

6. Inbetriebnahme

- Schließen Sie die Druckluftzuleitung an der Schlauchtülle (Position 2) an
- Stellen Sie die Materialversorgung her. Durch Fließbecher, Saugbecher oder Schlauch an Position 1



Bei Vertauschen von Luft- und Beschichtungsstoffanschluss kann der Apparat zerstört werden!

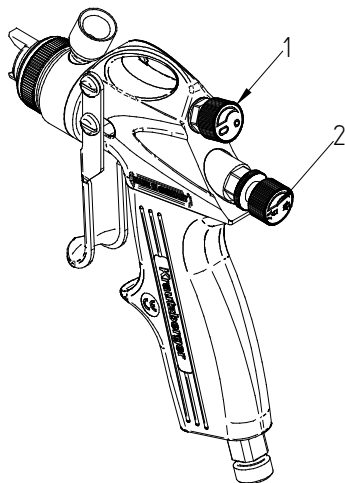


Die angeschlossenen Schlauchleitungen müssen den Anforderungen hinsichtlich Druck und mechanischen Beanspruchungen im Betrieb sicher genügen!

- Druckluftversorgung einschalten
- ggfs. Pumpe oder Druckbehälter für Beschichtungsstoff einschalten
- Spritzapparat auf eine Probefläche richten
- Spritzvorgang durch Betätigen des Abzughebels beginnen
- Spritzbild wie nachfolgend beschrieben einstellen
- Spritzvorgang durch Loslassen des Abzughebels beenden

Bezeichnung	Spritzapparat
Typ	Mignon 3
Artikel	0850-200-0137

7. Spritzbild-einstellung



Zur Lösung der unterschiedlichsten Beschichtungsaufgaben stehen eine Vielzahl von Luft- und Materialdüsen in unterschiedlichen Größen zur Verfügung.

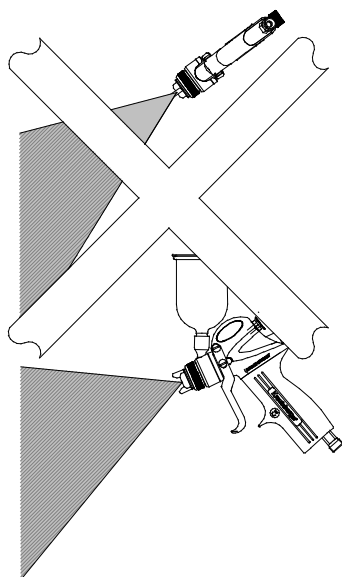
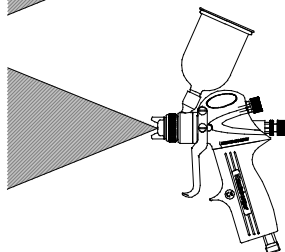
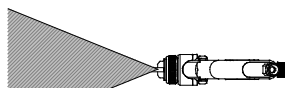
Bei den Düsen gibt es vier verschiedene Familien:

Rundstrahl (Kegelförmiger Strahl vor der Düse)

Flachstrahl (in der Breite einstellbarer Sprühstrahl für flächenförmigen Auftrag; bei geschlossenem Flachstrahlregler (1) entsteht ein Rundstrahl)

Drehstrahl (durch Drehimpuls stark verwirbelter Strahl; für schwierige Geometrien des Werkstücks (Verwinkelungen etc.))

Vollkegel-Drehstrahl (durch Drehimpuls verwirbelter Sprühstrahl; für schwierige Geometrien (Hinterschneidungen etc.))




Stellen Sie das Spritzbild durch folgende Maßnahmen ein:

- Regelung des Zerstäuberluftdrucks
- Druck des Beschichtungsstoffes (nur bei Versorgung durch Pumpen oder Druckbehälter)
- Einstellen der Nadelhub-Stellschraube (2) am Apparat
- Breite des Sprühstrahls mit Flachstrahlregler (1) (nur bei Flachstrahldüsen)
- Wahl geeigneter Düsengröße



Zu hoher Luftdruck führt nicht nur zu unnötig hohem Luftverbrauch, sondern verursacht auch eine starke Vernebelung des Beschichtungsstoffes. Es empfiehlt sich das Spritzbild zuerst durch Variieren des Luft- und Beschichtungsstoffdrucks einzustellen. Werden hierbei keine befriedigenden Ergebnisse erzielt, sollte mit anderen Düsengrößen experimentiert werden.

Krautzberger 	Dokumentation Dok-198 Rev. 1	Bezeichnung	Spritzapparat
		Typ	Mignon 3
		Artikel	0850-200-0137

8. Betriebsunterbrechungen, Reinigung



BEACHTEN SIE DIE ANGABEN IM SICHERHEITSDATENBLATT DES REINIGUNGSMITTELHERSTELLERS. REINIGUNGSMITTEL KÖNNEN GESUNDHEITSSCHÄDLICH UND LEICHT ENTZÜNDLICH SEIN!

DEN SPRITZAPPARAT NICHT KOMPLETT IN REINIGUNGSMITTEL TAUCHEN. ES KÖNNEN DICHTUNGEN ZERSTÖRT UND SCHMIERMITTEL AUSGEWASCHEN WERDEN!

BEI FLIEßBECHERN AUS ALUMINIUM KEINE SAUREN ODER ALKALISCHEN REINIGUNGSMITTEL VERWENDEN.

KUNSTSTOFF FLIEßBECHER NICHT MIT STARK LÖSENDEN REINIGUNGSMITTELN SÄUBERN.

- Loslassen des Abzughebels beendet den Spritzvorgang
- Zufuhr von Beschichtungsstoff unterbrechen (Fließbecher leeren, Saugbecher abschrauben, Pumpe oder Druckbehälter ausschalten)
- Spritzapparat reinigen (an Stelle des Beschichtungsstoffes versprühen Sie ein geeignetes Reinigungsmittel bis dieses klar und ohne Verunreinigung austritt)
- Zufuhr von Reinigungsmittel unterbrechen
- Abzugshebel betätigen um Reinigungsmittelreste auszublasen
- Druckluftversorgung unterbrechen
- Äußerliche Reinigung mit einem in Reinigungsmittel getränkten Tuch

9. Wartung




VOR ALLEN WARTUNGSARBEITEN:

SPRITZAPPARAT REINIGEN, DRUCKLUFTVERSORGUNG UNTERBRECHEN, BESCHICHTUNGSSTOFFVERSORGUNG UNTERBRECHEN






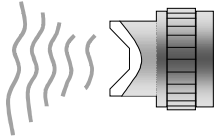



Verschleißteile wie Dichtungen, Düsen und Nadeln in regelmäßigen Abständen kontrollieren. Der Verschleiß ist abhängig von der Abrasivität des eingesetzten Beschichtungsstoffes. Verschlissene Teile erkennt man am Austritt von Luft, Beschichtungsstoff und der Verschlechterung des Spritzbildes.

Material- und Luftdüsen nicht mit harten, scharfkantigen Gegenständen reinigen. (zur Düsenreinigung empfehlen wir Rundbürste Art-Nr. 7025-120-0055 bzw. Flachbürste Art.Nr- 7025-120-0053 der Krautzberger GmbH)

Krautzberger 	Dokumentation Dok-198 Rev. 1	Bezeichnung	Spritzapparat
		Typ	Mignon 3
		Artikel	0850-200-0137

10. Fehleranalyse, Betriebsstörungen, Spritzbildfehler

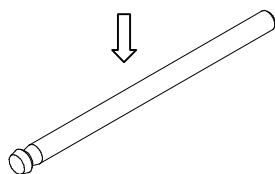
Fehler	Ursache	Abhilfe
Normales Spritzbild Flachstrahl (nur bei Flachstrahldüsen) 		
Nach oben und nach unten zu stark ausgebildetes Spritzbild 	Verschmutzte Luftdüse Verschmutzte Materialdüse	Düsen reinigen
Stark links- oder rechtsseitiges Spritzbild 	Verschmutzte Luftdüse Verschmutzte Materialdüse	Düsen reinigen
Starker Auftrag in der Mitte des Spritzbildes 	Zuviel Material Zu dickes Material	Materialzufuhr drosseln Material verdünnen
Gespaltenes Spritzbild 	Nicht genügend Material Flachstrahlluftdruck zu hoch	Materialzufuhr erhöhen Flachstrahlluftdruck reduzieren
Stoßweiser oder flatternder Materialstrahl 	Ungenügende Materialzufuhr Verstopfter Materialweg Lose oder beschädigte Materialdüse Verschlissenen Nadeldichtung	Materialzufuhr erhöhen Reinigen Anziehen oder erneuern Ersetzen
Materialundichtigkeit an der Dichtungsmutter	Nadeldichtung defekt	Nadeldichtung erneuern
Materialdüse tropft	Abgenutzte oder beschädigte Materialnadel Verschmutzte oder beschädigte Materialdüse	Materialnadel erneuern Materialdüse reinigen oder erneuern

Krautzberger 	Dokumentation Dok-198 Rev. 1	Bezeichnung	Spritzapparat
		Typ	Mignon 3
		Artikel	0850-200-0137

11. Austausch Verschleißteile

Für die Instandhaltungs- und Wartungsarbeiten empfehlen wir den Werkzeugbeutel Mignon 3 (Art.-Nr. 120-0526) bestehend aus:

- Schraubendreher S SW6
- Steckschlüssel SW 4
- Maulschlüssel SW 6
- Maulschlüssel SW 7
- Maulschlüssel SW 11
- Demontagewerkzeug



Austausch der Nadel

(Abbildung 1)

- Nadelhub-Stellschraube (8) bis zum Anschlag herausdrehen, um die Vorspannung der Feder (6) zu reduzieren
- Verschlussstück (7) mit Gabelschlüssel SW 11 losschrauben
- Feder (6) und Materialnadel (5) entnehmen
- Zusammenbau erfolgt in umgekehrter Reihenfolge
- Nadelhub-Stellschraube (8) wieder anziehen

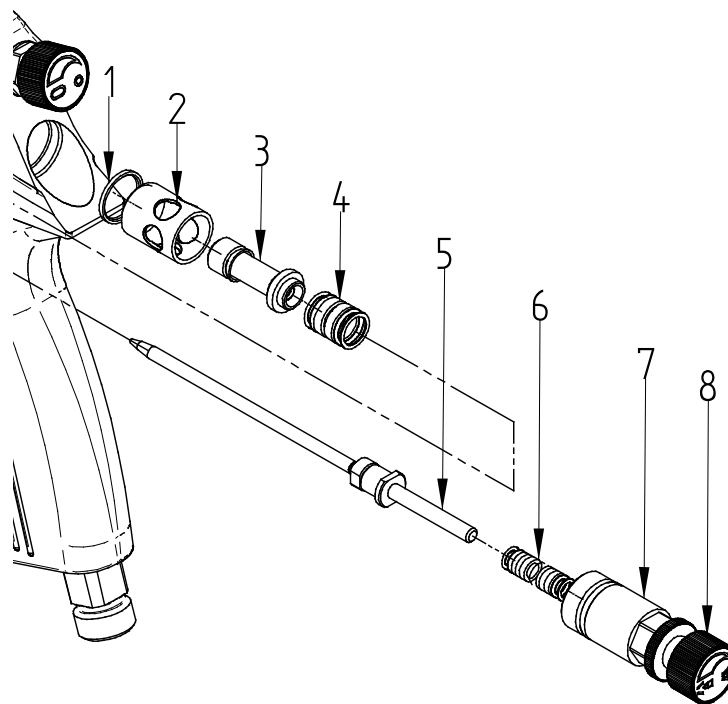


Abbildung 1

Austausch der Düsen

(Abbildung 2)

- Überwurfmutter (9) lösen
- Luftdüse (10) entnehmen
- Abzugshebel ziehen und halten; Materialdüse (11) mit Gabelschlüssel SW 8 losschrauben

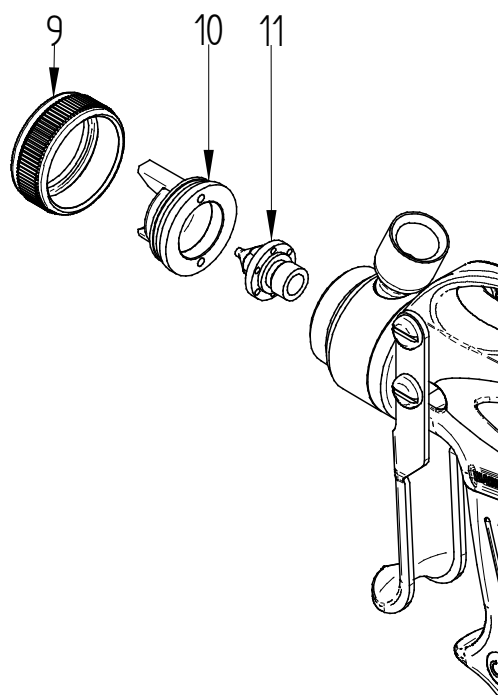
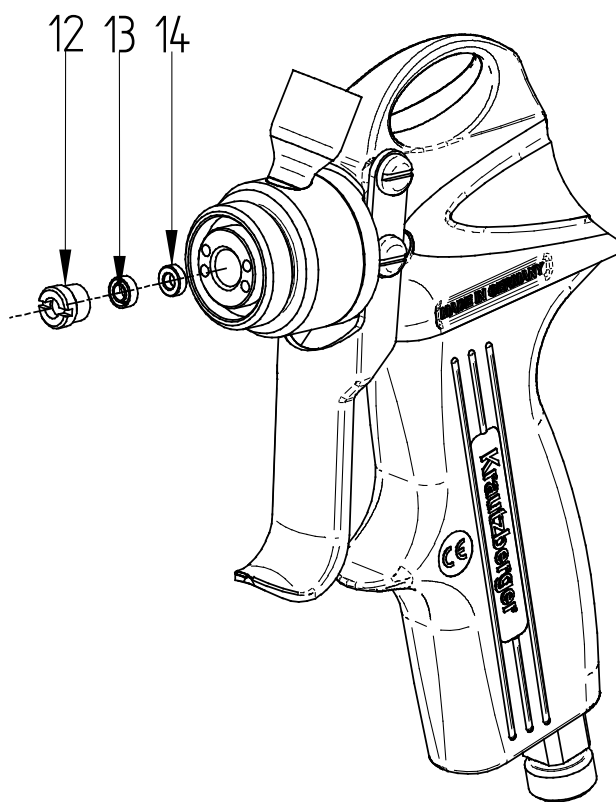


Abbildung 2

Austausch Dichtkegel

(Abbildung 1)

- Materialnadel (5) ausbauen
- Abzug drücken und halten
- Feder (4) entnehmen
- Dichthülse (2) und Dichtkegel (3) mit Hilfe des Demontagewerkzeugs herausziehen
- Dichtung (1) herausnehmen auf Verschleiß kontrollieren, ggfs. austauschen. Dichtung leicht fetten!
- Dichtkegel (3) austauschen, neuen Dichtkegel leicht fetten!
- Zusammenbau erfolgt in umgekehrter Reihenfolge

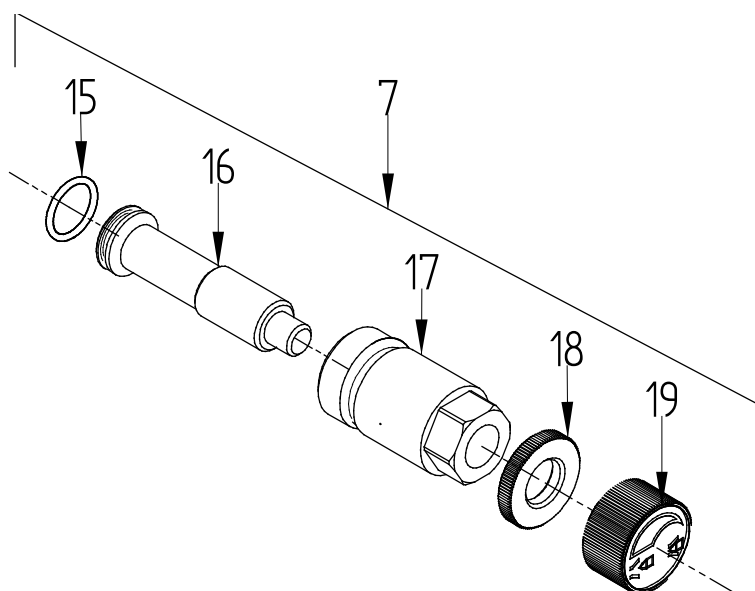


Austausch der Nadelpackung

(Abbildung 3)

- Dichtungsschraube (12) mit Schraubendreher lösen
- Dichtung (13) entnehmen und austauschen
- Nadelführung (14) entnehmen und austauschen

Abbildung 3




Austausch O-Ring im Verschlussteil

(Abbildung 4)

- Verschlussteil (7) demontieren (Siehe Austausch der Nadel)
- Stellschraube (19) bis zum Anschlag in das Verschlussteil (7) hineindreihen
- Der O-Ring (15) ist zugänglich und kann gewechselt werden
- Vor dem Zusammenbau Stellschraube (19) in das Verschlussteil hineindreihen

Abbildung 4

	Dokumentation Dok-198 Rev. 1	Bezeichnung	Spritzapparat
		Typ	Mignon 3
		Artikel	0850-200-0137

Austausch O-Ring im Luftanschluss

(Abbildung 5)

- Doppelnippel (24) mit Gabelschlüssel SW11 demontieren
- O-Ring (23) entnehmen und austauschen

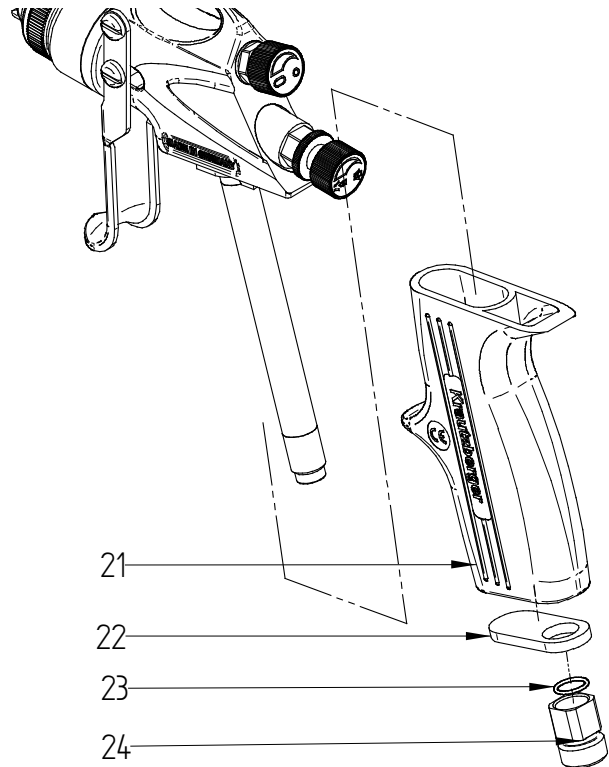


Abbildung 5

Austausch O-Ring des Flachstrahlreglers

(Abbildung 6)

- Flachstrahlregler (26-28) mit Gabelschlüssel SW11 demontieren
- O-Ring (25) entnehmen und austauschen

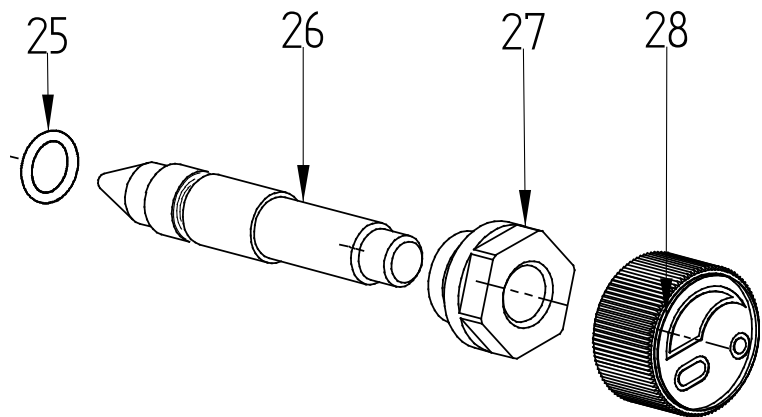

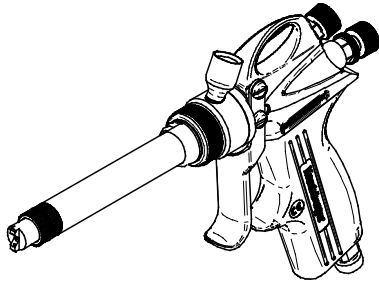


Abbildung 6

Krautzberger 	Dokumentation Dok-198 Rev. 1	Bezeichnung	Spritzapparat
		Typ	Mignon 3
		Artikel	0850-200-0137

12. Sonderausstattungen

Düsenverlängerungen

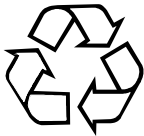


Düsenverlängerungen eignen sich besonders zum Beschichten von Hohlräumen, z.B. Rohren, Kanistern, Dosen und andere schwer zugängliche Werkstücke. Düsenverlängerungen gibt es in einer Vielzahl von Standardausführungen. Kundenspezifisch können Verlängerungen, bezüglich Länge und Form, besonderen Erfordernissen angepasst werden.



BEACHTEN SIE BEIM ARBEITEN MIT DÜSENVERLÄNGERUNGEN UND BRENNBAREN BESCHICHTUNGSSOFFEN, DASS SICH IN HOHLRÄUMEN BESONDERS LEICHT EXPLOSIVE GEMISCHE BILDEN KÖNNEN. IMMER FÜR AUSREICHENDE ENTLÜFTUNG SORGEN!

13. Entsorgung

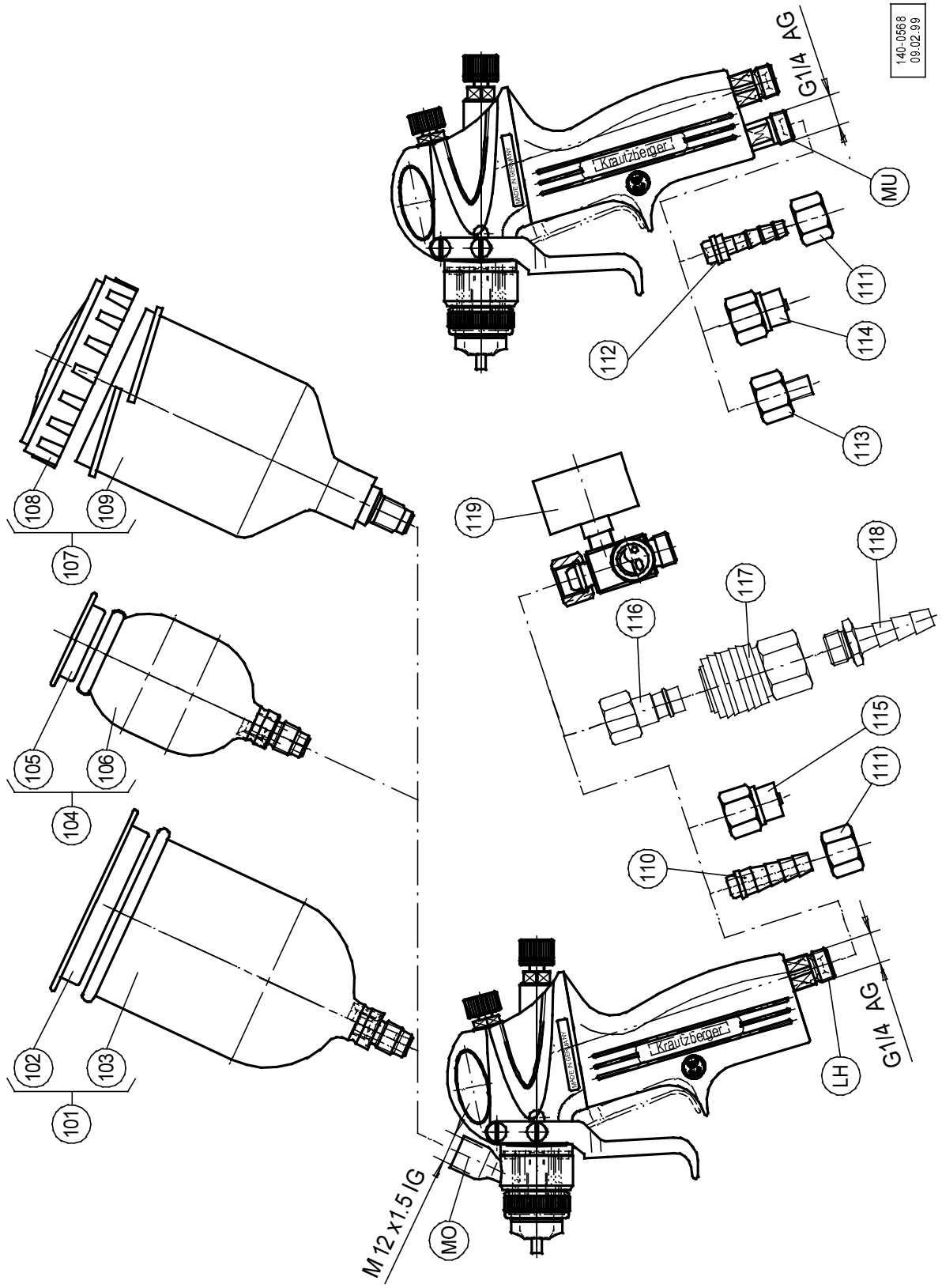



Reinigen Sie den Spritzapparat bei Bedarf, damit keine Gefahrstoffreste im Spritzapparat verbleiben.

Alle metallischen Teile des Spritzapparate können nach Demontage einem Recycling-Prozess zugeführt werden.

Alle nichtmetallischen Anteile materialgerecht entsorgen.

14. Zubehör



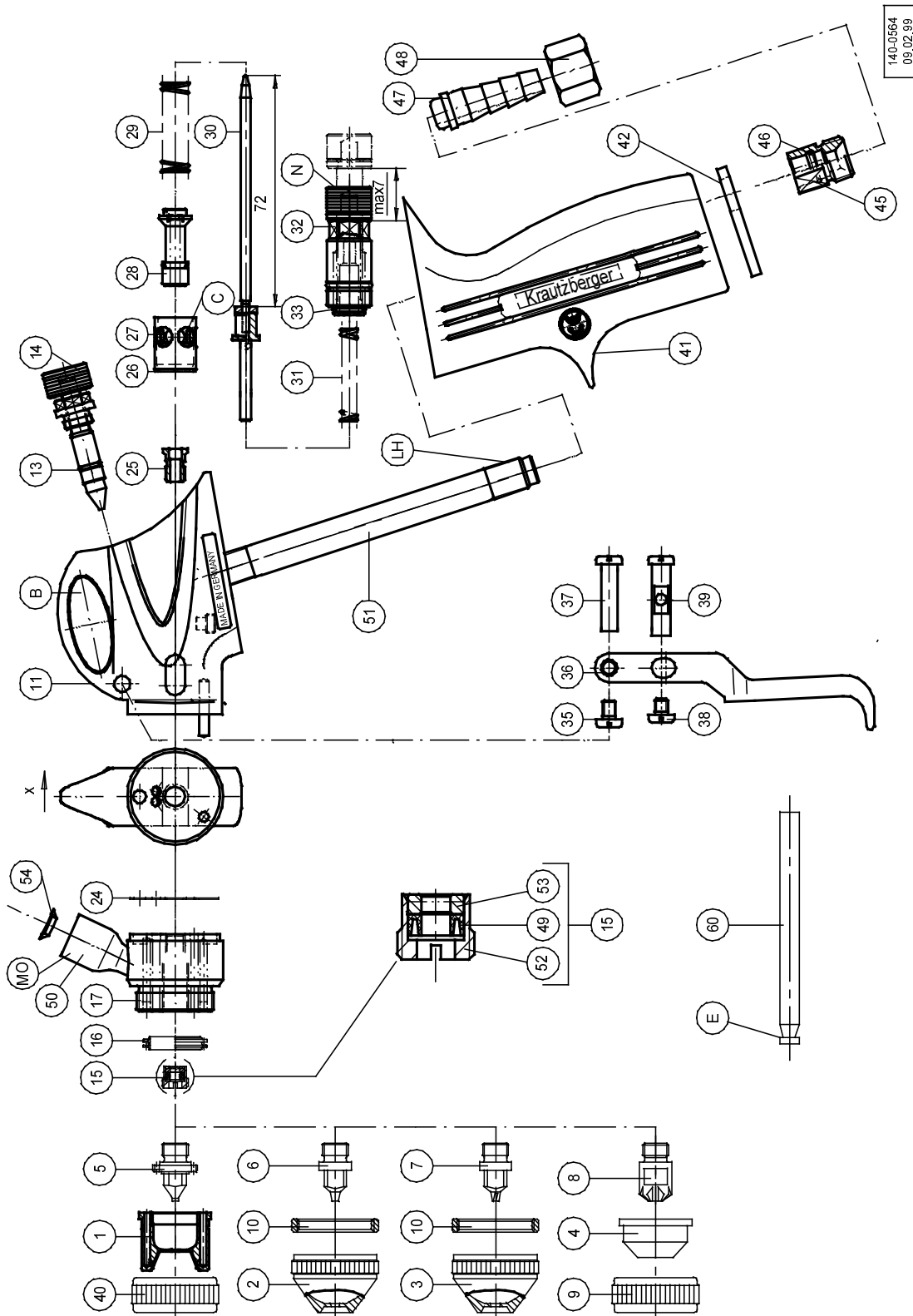
	Dokumentation Dok-198 Rev. 1	Bezeichnung	Spritzapparat
		Typ	Mignon 3
		Artikel	0850-200-0137


Zubehörliste

Pos.	Art.-Nr.	Benennung	
101	5501-080-3168	Fließbecher UNI 250 ml, Al, kpl.	Standard
101	5501-080-3169	Fließbecher UNI 120 ml, Al, kpl.	
104	5505-080-3170	Fließbecher NORMA 65 ml, Cu, kpl.	
107	5507-030-2980	Fließbecher UNI 300 ml, Kunststoff, kpl.	
107	5507-080-3171	Fließbecher UNI 125 ml, Kunststoff, kpl.	
107	5507-080-3192	Fließbecher UNI 65 ml, Kunststoff, kpl.	
102	5501-040-0982	Deckel für Fließbecher UNI 250 ml, Al	
102	5501-040-0988	Deckel für Fließbecher UNI 120 ml, Al	
105	5505-040-0989	Deckel für Fließbecher NORMA 65 ml, Cu	
108	5507-030-4554	Deckel für Fließbecher UNI 300 ml, Kunststoff	
108	5507-030-4556	Deckel für Fließbecher UNI 125 ml, Kunststoff	
108	5507-030-4558	Deckel für Fließbecher UNI 65 ml, Kunststoff	
103	5501-080-3212	Fließbecher UNI 250 ml, Al	
103	5501-080-3213	Fließbecher UNI 120 ml, Al	
106	5505-080-3214	Fließbecher NORMA 65 ml, Cu	
109	5507-030-4555	Fließbecher UNI 300 ml, Kunststoff	
109	5507-080-3215	Fließbecher UNI 125 ml, Kunststoff	
109	5507-080-3216	Fließbecher UNI 65 ml, Kunststoff	
110	6902-040-1821	Schlauchtülle NW 8/9, Edelstahl	
110	6902-040-0822	Schlauchtülle NW 8/9, Ms	
110	6902-040-1820	Schlauchtülle NW 8/9, Ms, vernickelt	Standard
111	6902-040-0821	Überwurfmutter, Ms	
111	6902-040-2574	Überwurfmutter, Ms vernickelt	Standard
112	6902-040-0823	Schlauchtülle NW 6/7, Ms	
112	6902-040-1819	Schlauchtülle NW 6/7, Ms vernickelt	Standard
112	6902-040-4855	Schlauchtülle NW 6/7, Edelstahl	
113	6920-040-0896	Reduziernippel, Ms, G1/4i - G1/8a	
114	6903-030-0815	Verschraubung PK-4, Alu, blau eloxiert	
114	6903-030-3856	Verschraubung PK-4, Edelstahl	
114	6903-030-2418	Verschraubung PK-4, Ms	
114	6903-030-2423	Verschraubung PK-4, Ms vernickelt	
114/115	6903-030-0816	Verschraubung PK-6, Alu, blau eloxiert	
114	6903-030-3765	Verschraubung PK-6, Edelstahl	
114/115	6903-030-2419	Verschraubung PK-6, Ms	
114/115	6903-030-2424	Verschraubung PK-6, Ms vernickelt	
114/115	6903-030-3131	Verschraubung PK-8, Ms vernickelt	
* 115	6903-030-3918	Verschraubung PK-6, PA	
* 115	6903-030-3854	Verschraubung PK-8, PA	
116	6901-030-2290	Stecknippel Größe 9, Ms	
* 116	6901-030-2316	Stecknippel Größe 11, Ms vernickelt	
117	6901-030-2278	Blitzkupplung Größe 9, Ms	
* 117	6901-030-2314	Blitzkupplung Größe 11, Ms vernickelt	
118	6902-030-2209	Schlauchtülle NW 6/7, Ms	
118	6902-040-1095	Schlauchtülle NW 8/9, Ms	
119	8230-080-0488	Luftregler mit Manometer	

15. Ersatzteile


Ersatzteilzeichnung MIGNON Fließanschluss



Krautzberger 	Dokumentation Dok-198 Rev. 1	Bezeichnung	Spritzapparat
		Typ	Mignon 3
		Artikel	0850-200-0137

Ersatzteilliste MIGNON Fließanschluss

Pos.	Art.-Nr.	Benennung
* 1	0850-060-....	Luftdüse, Flachstrahl
* 2	0850-060-....	Luftdüse, Rundstrahl
* 3	0850-060-....	Luftdüse, Drehstrahl
* 4	0850-060-....	Luftdüse, Vollkegel-Drehstrahl
* 5	0850-050-....	Materialdüse, Flachstrahl
* 6	0850-050-....	Materialdüse, Rundstrahl
* 7	0850-050-....	Materialdüse, Drehstrahl
* 8	0850-050-....	Materialdüse, Vollkegel-Drehstrahl
9	0850-040-1459	Anzugsmutter
10	0850-040-2173	Gegenmutter
11	0852-080-3000	Hauptkörper kpl., Fließanschluss (inkl. Pos. 51)
13	0850-010-0775	Flachstrahlreglerdichtung
14	0850-080-3077	Flachstrahlregler, kpl. (inkl. Pos. 13)
15	0850-080-3076	Dichtungsschraube kpl.
16	0850-040-4503	Luftverteillerring
17	0852-080-2987	Kopfteil kpl., Fließanschluss, Alu, (inkl. Pos. 16, 50)
17	0853-080-3198	Kopfteil kpl., Fließanschluss, Edelstahl, inkl. Pos. 16
17	auf Anfrage	Kopfteil kpl., Sauganschluss, Alu , inkl. Pos. 16
17	auf Anfrage	Kopfteil kpl., Sauganschluss, Edelstahl, inkl. Pos. 16
24	0850-010-0814	Flachdichtung
25	0850-040-4575	Schraube
26	0850-010-0811	Flachdichtung
27	0850-040-4648	Dichthülse
28	0850-010-0795	Dichtkegel
29	0850-020-0183	Druckfeder
* 30	0850-070-....	Materialnadel kpl.
31	0850-020-0189	Druckfeder
32	0850-080-2995	Verschlussenteil kpl. (inkl. Pos. 33)
33	0850-010-0506	O-Ring
35	0850-030-0032	Flachkopfschraube
36	0850-040-4489	Hebel
37	0850-080-3002	Hebelachse kpl.
38	0850-030-4455	Flachkopfschraube
39	0850-080-3001	Nadelachse kpl.
40	0850-040-4845	Anzugsmutter
41	0850-040-4486	Kunststoffgriff
42	0852-040-4590	Griffeinlage
45	0850-040-4554	Doppelnippel
46	0850-010-0506	O-Ring
47	6902-040-0822	Schlauchtülle, Ms, NW 8/9
48	6902-040-0821	Überwurfmutter, Ms
49	0850-010-0035	Dichtung, UHMW-PE, Standard
49	0850-010-0635	Dichtung, PTFE / Ekonol

	Dokumentation Dok-198 Rev. 1	Bezeichnung	Spritzapparat
		Typ	Mignon 3
		Artikel	0850-200-0137

49	0850-010-0768	Dichtung, Viton (für Glasur)
** 50	0852-040-4665	Anschlussnippel
** 51	0850-040-4563	Anschlussrohr
52	0850-040-4650	Dichtungsschraube
53	0850-040-4651	Nadelführung
54	0850-010-0864	Dichtung
60	7025-120-0548	Demontagewerkzeug
	* 0850-090-....	Düsensatz Rundstrahl
	* 0850-090-....	Düsensatz Flachstrahl
	* 0850-090-....	Düsensatz Drehstrahl
	* 0850-090-....	Düsensatz Vollkegel-Drehstrahl
	0850-010-0820	Dichtungssatz

*) Bei Bestellung dieser Teile bitte Typ und Größe angeben.

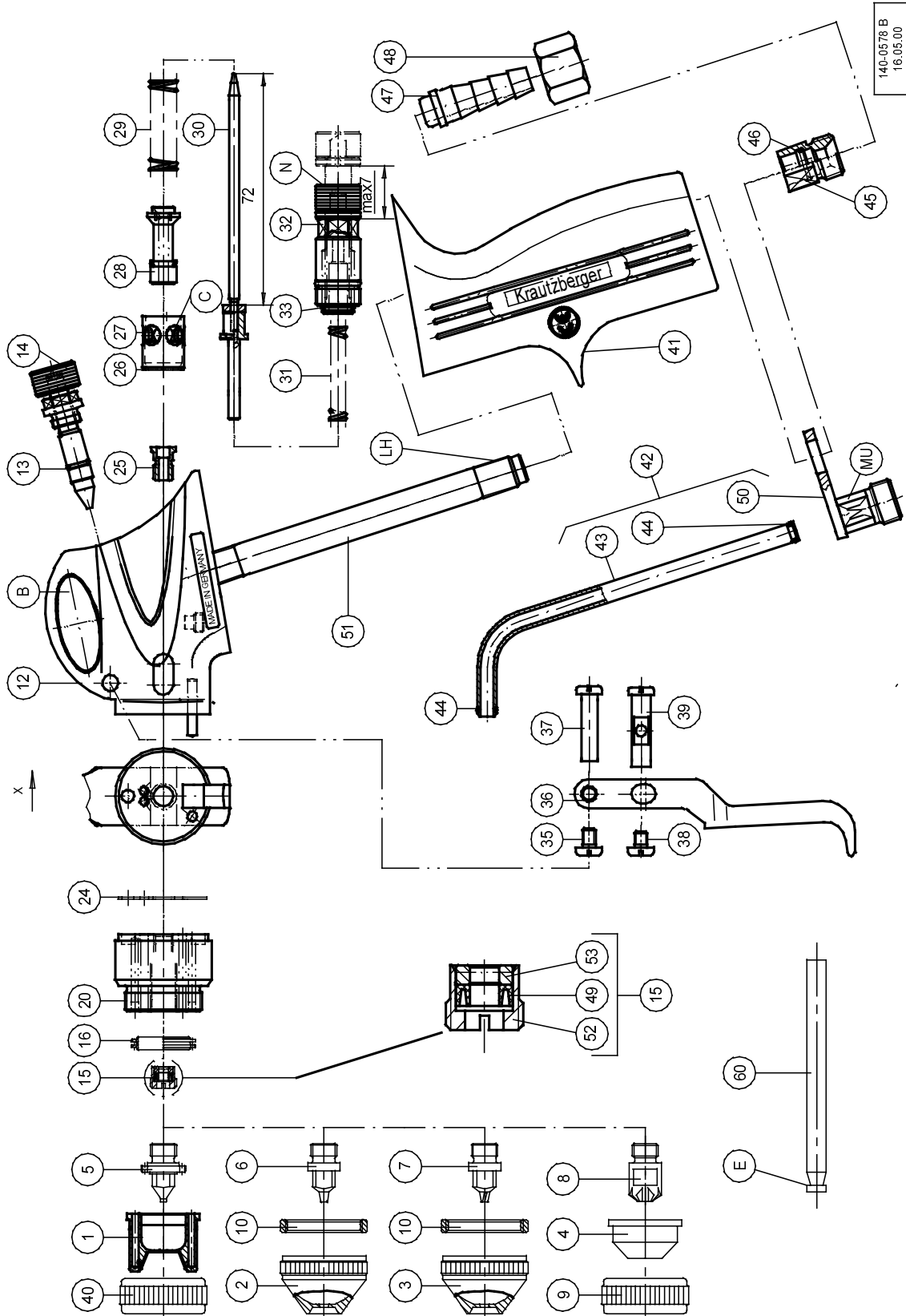
**) Austausch dieser Teile sollte im Werk erfolgen.


Materialdüsen und -nadeln standardmäßig in Edelstahl ausgeführt.

Düsenart	Lieferbare Düsengrößen											Nadel	
	0.2	0.3	0.5	0.65	0.8	1.0	1.2	1.5	1.8	2.0	2.5	Edelstahl	Edelstahl, gehärtet
Rundstrahl	X	X	X	X	X	X	X	X	X	X	X	-	-
Flach/Rundstrahl	X	X	X	X	X	X	X	X	X	X	-	-	-
Drehstrahl	-	-	-	-	X	X	X	X	X	-	-	-	-
Vollkegel-Drehstrahl	X	X	X	-	X	X	X	X	X	-	-	-	-
Materialnadel	X	X	X	X	X	X	X	X	X	X	X	X	X

Ausführung in weiteren Größen und Materialien (z. B. gehärtet, Nadel mit Durchstoßzapfen) auf Anfrage.

Ersatzteilzeichnung Materialanschluss im Griff




	Dokumentation Dok-198 Rev. 1	Bezeichnung	Spritzapparat
		Typ	Mignon 3
		Artikel	0850-200-0137

Ersatzteilliste Materialanschluss im Griff

Materialzuführung: Sauganschluss im Griff


Pos	Art.-Nr.	Benennung
* 1	0850-060-....	Luftdüse, Flachstrahl
* 2	0850-060-....	Luftdüse, Rundstrahl
* 3	0850-060-....	Luftdüse, Drehstrahl
* 4	0850-060-....	Luftdüse, Vollkegel-Drehstrahl
* 5	0850-050-....	Materialdüse, Flachstrahl
* 6	0850-050-....	Materialdüse, Rundstrahl
* 7	0850-050-....	Materialdüse, Drehstrahl
* 8	0850-050-....	Materialdüse, Vollkegel-Drehstrahl
9	0850-040-1459	Anzugsmutter
10	0850-040-2173	Gegenmutter
12	0865-080-2970	Hauptkörper kpl., Materialzuführungsrohr (inkl. Pos. 51)
13	0850-010-0775	Flachstrahlreglerdichtung
14	0850-080-3077	Flachstrahlregler, kpl. (inkl. Pos. 13)
15	0850-080-3076	Dichtungsschraube kpl.
16	0850-040-4503	Luftverteillerring
20	0865-080-2986	Kopfteil kpl., für Materialzuführungsrohr, Alu, (inkl. Pos. 16)
20	0866-080-3197	Kopfteil kpl., für Materialzuführungsrohr, Edelst., (inkl. Pos. 16)
20	auf Anfrage	Kopfteil kpl., Umlauf durch den Griff, Alu, (inkl. Pos. 16)
20	auf Anfrage	Kopfteil kpl., Umlauf durch den Griff, Edelst., (inkl. Pos. 16)
24	0850-010-0814	Flachdichtung
25	0850-040-4575	Schraube
26	0850-010-0811	Flachdichtung
27	0850-040-4648	Dichthülse
28	0850-010-0795	Dichtkegel
29	0850-020-0183	Druckfeder
* 30	0850-070-....	Materialnadel kpl.
31	0850-020-0189	Druckfeder
32	0850-080-2995	Verschlusssteil kpl. (inkl. Pos. 33)
33	0850-010-0506	O-Ring
35	0850-030-0032	Flachkopfschraube
36	0850-040-4489	Hebel
37	0850-080-3002	Hebelachse kpl.
38	0850-030-4455	Flachkopfschraube
39	0850-080-3001	Nadelachse kpl.
40	0850-040-4845	Anzugsmutter
41	0850-040-4486	Kunststoffgriff
43	0865-080-2968	Materialzuführungsrohr
44	0850-010-0824	O-Ring, EPDM Standard
44	0850-010-0825	O-Ring, Viton
45	0850-040-4554	Doppelnippel
46	0850-010-0506	O-Ring
47	6902-040-0822	Schlauchtülle, Ms, NW 8/9

	Dokumentation Dok-198 Rev. 1	Bezeichnung	Spritzapparat
		Typ	Mignon 3
		Artikel	0850-200-0137

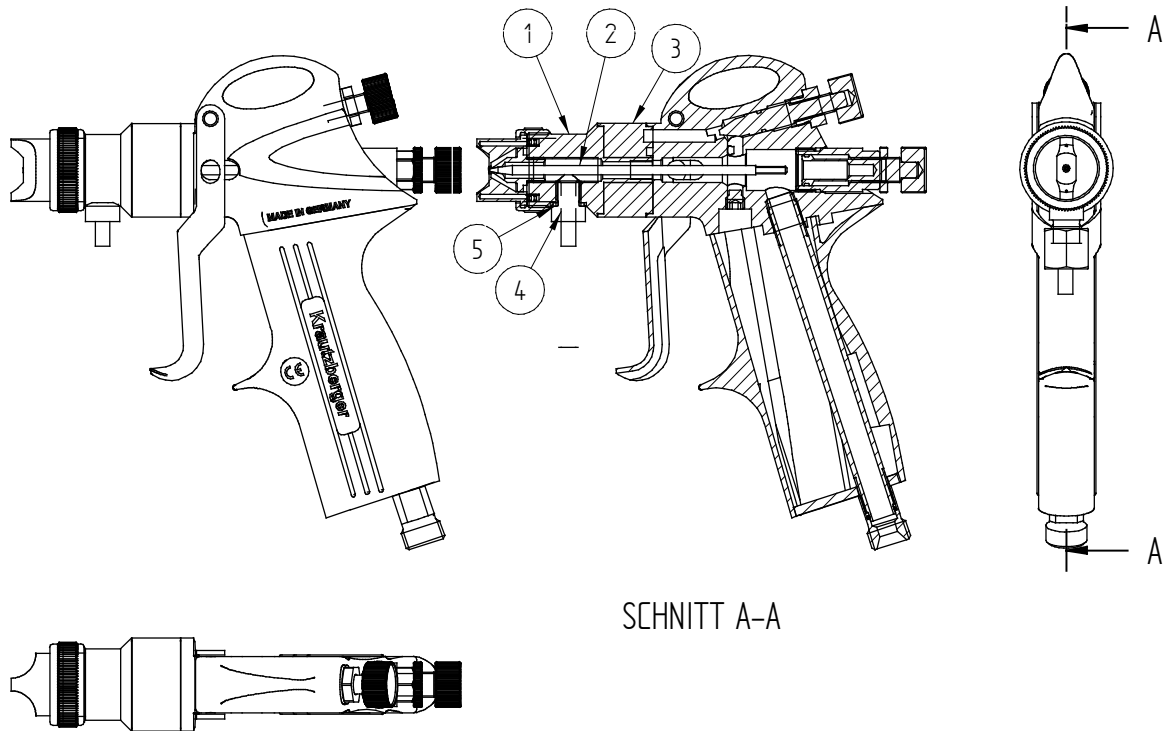
48	6902-040-0821	Überwurfmutter, Ms
49	0850-010-0035	Dichtung, UHMW-PE Standard
49	0850-010-0635	Dichtung, PTFE / Ekonol
49	0850-010-0768	Dichtung, Viton (für Glasur)
** 50	0852-040-4665	Anschlussnippel
** 51	0850-040-4563	Anschlussrohr
52	0850-040-4650	Dichtungsschraube
53	0850-040-4651	Nadelführung
60	7025-120-0548	Demontagewerkzeug
	* 0850-090-....	Düsensatz Rundstrahl
	* 0850-090-....	Düsensatz Flach/Rundstrahl
	* 0850-090-....	Düsensatz Drehstrahl
	* 0850-090-....	Düsensatz Vollkegel-Drehstrahl
	0850-010-0820	Dichtungssatz **) Austausch dieser Teile sollte im Werk erfolgen

Lieferbare Düsendrößen											Nadel	
0.4	0.5	0.6	0.8	1.0	1.2	1.5	1.8	2.0	2.5		Edelstahl	Edelstahl gehärtet
X	X	X	X	X	X	X	X	X	X	X	-	-
X	X	X	X	X	X	X	X	X	X	-	-	-
-	-	-	-	X	X	X	X	X	-	-	-	-
X	X	X	-	X	X	X	X	X	-	-	-	-
X	X	X	X	X	X	X	X	X	X	X	X	X

Materialdüsen und -nadeln standardmäßig in Edelstahl ausgeführt.**) Austausch dieser Teile sollte im Werk erfolgen. Ausführung in weiteren Größen und Materialien (z. B. gehärtet, Nadel mit Durchstoßzapfen) auf Anfrage.* Bei Bestellung dieser Teile bitte Typ und Größe angeben.

	Dokumentation Dok-198 Rev. 1	Bezeichnung	Spritzapparat
		Typ	Mignon 3
		Artikel	0850-200-0137

Ersatzteilzeichnung Materialanschluss im Kopfteil



SCHNITT A-A


Pos.	Art.-Nr.	Benennung
1	040-5374	Kopfteil
* 2	070-0000	Materialnadel
3	040-5519	Zwischenstück
4	040-0093	Material-Anschlussnippel
5	010-0034	Dichtung

Alle sonstigen Teile wie bei Mignon 3 Fließanschluss

Düsenart	Lieferbare Düsengrößen											Nadel	
	0.2	0.3	0.5	0.65	0.8	1.0	1.2	1.5	1.8	2.0	2.5	Edelstahl	Edelstahl, gehärtet
Rundstrahl	X	X	X	X	X	X	X	X	X	X	X	-	-
Flach/Rundstrahl	X	X	X	X	X	X	X	X	X	X	-	-	-
Drehstrahl	-	-	-	-	X	X	X	X	X	-	-	-	-
Vollkegel-Drehstrahl	X	X	X	-	X	X	X	X	X	-	-	-	-
Materialnadel	X	X	X	X	X	X	X	X	X	X	X	X	X

Materialdüsen und -nadeln standardmäßig in Edelstahl ausgeführt. **) Austausch dieser Teile sollte im Werk erfolgen. Ausführung in weiteren Größen und Materialien (z. B. gehärtet, Nadel mit Durchstoßzapfen) auf Anfrage.

*) Bei Bestellung dieser Teile bitte Typ und Größe angeben.

	Dokumentation Dok-198 Rev. 1	Bezeichnung	Spritzapparat
		Typ	Mignon 3
		Artikel	0850-200-0137

16. Technische Daten

Arbeitsdrücke / Arbeitstemperatur Max. Materialdruck: Max. Materialtemperatur (8 Std. Dauereinsatz): Max. Zerstäuberluftdruck: Max. Lufttemperatur:	0,4 MPa (4 bar) 43 °C 0,6 MPa (6 bar) 43 °C
Anschlüsse Fließanschluss Materialanschluss am Griff Zerstäuberluft	M12x1,5 IG G1/4 AG Schlauch NW 8/9 bzw. G1/4 AG
Gewicht ohne Materialbecher	ca. 350 g
Materialstrahlbereich Winkel des Materialstrahls vor der Spritzdüse Länge des Materialstrahls vor der Spritzdüse	bis 180° bis 4 m
Luftverbrauch bei 4bar Luftdruck, gemessen mit Schlauch DN 6	düsenabhängig, 280-380 NI/min
Schallbelastung Dauerschalldruckpegel	düsenabhängig 73 bis 96 dB (A)
Belastung durch Vibrationen Beschleunigung	< 2,5 m/s ²
Material und Größen des lieferbaren Zubehörs Materialdüsen und -nadeln (Standardausführung): Luftdüsen: Lieferbare Düsengrößen (Edelstahl): Weitere Düsen: Fließbecher UNI: Fließbecher NORMA: Weiteres Zubehör:	Edelstahl Messing vernickelt 0,2; 0,3; 0,5; 0,65; 0,8; 1,0; 1,2; 1,5; 1,8; 2,0; 2,5 mm auf Anfrage 120, 250 ml (Standard) Aluminium 65, 125, 300 ml Kunststoff 65 ml Kupfer Siehe Zeichn.-Nr.: 140-0568