

## Ersatzteilliste / Technisches Datenblatt

DOK-108      Rev. 1

Bezeichnung    3/2 Wege-Magnetventil

<b>Artikel-Nr.:</b>	<b>8227-080-1537</b>	<b>(12 VDC)</b>
	<b>8227-080-1536</b>	<b>(24 VDC)</b>
	<b>8227-080-1539</b>	<b>(220 VAC)</b>
	<b>8227-080-1538</b>	<b>(110 VAC)</b>

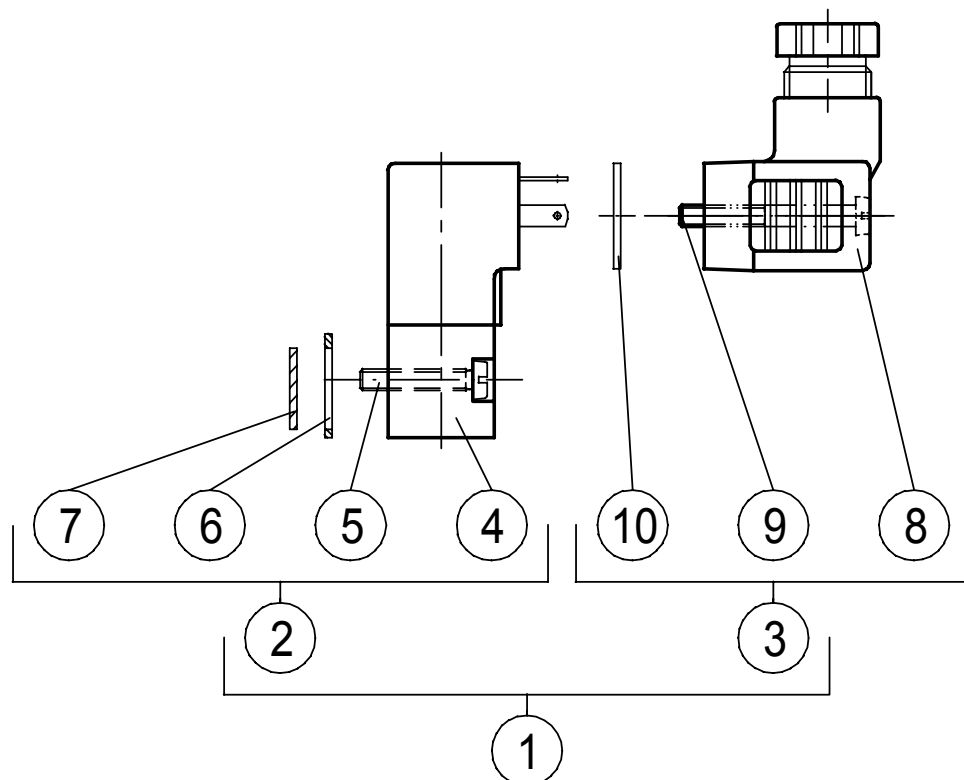
- Für künftige Verwendung aufbewahren -

CE

**Krautzberger** 

## Ersatzteilliste für 3/2 Wege-Magnetventil kpl.

Pos.	Artikel-Nr.	Benennung
1	8227-080-1537	3/2 Wege-Magnetventil kpl. (12 VDC)
1	8227-080-1536	3/2 Wege-Magnetventil kpl. (24 VDC)
1	8227-080-1539	3/2 Wege-Magnetventil kpl. (220 VAC)
1	8227-080-1538	3/2 Wege-Magnetventil kpl. (110 VAC)
2	8227-080-2021	3/2 Wege-Magnetventil (12 VDC)
2	8227-080-2022	3/2 Wege-Magnetventil (24 VDC)
2	8227-080-2023	3/2 Wege-Magnetventil (110 VAC)
2	8227-080-2024	3/2 Wege-Magnetventil (220 VAC)
3	8227-080-2025	Ventil-Stecker
4	8227-030-0860	3/2 Wege-Magnetventil (12 VDC)
4	8227-030-0856	3/2 Wege-Magnetventil (24 VDC)
4	8227-030-0861	3/2 Wege-Magnetventil (110 VAC)
4	8227-030-0862	3/2 Wege-Magnetventil (220 VAC)
5	8227-030-0858	Befestigungsschraube (2 Stück)
6	8227-010-0407	Dichtrahmen Alu
7	8227-010-0406	Dichtung für Dichtrahmen
8	8227-030-0857	Ventil-Stecker
9	8227-030-1054	Zentralschraube
10	8227-010-0405	Stecker-Dichtung



## Techn. Daten und Maßzeichnung

### 3/2 Wege-Magnetventil

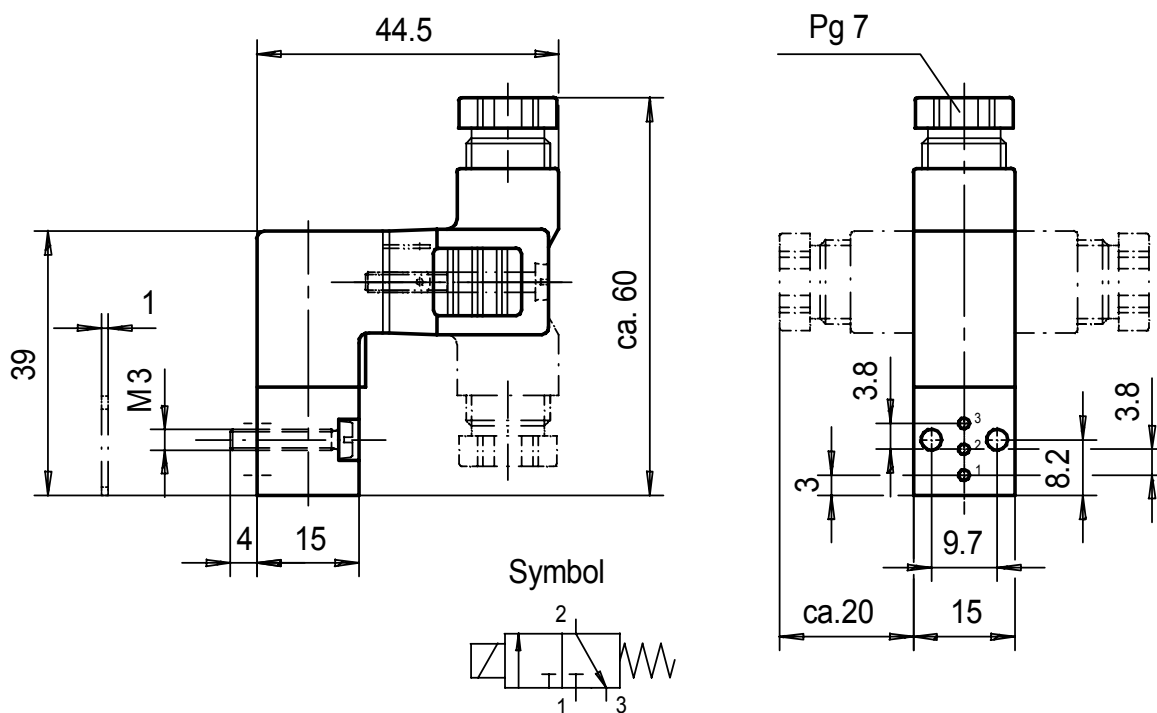
#### ALLGEMEINES

DRUCKBEREICH:	1-10 bar
NENNWEITE:	Ø1,2 mm
FUNKTION:	stromlos entlüftet
TEMPERATURBEREICH:	-15 bis +50°C
MEDIENBESTÄNDIGKEIT:	neutrale Gase
ANSPRECHZEIT:	8 bis 30ms
BEFESTIGUNG:	2 Schrauben M3

#### ELEKTRISCHE DATEN

ISOLATIONSKLASSE:	F 155°C
SCHUTZART:	IP 54 - DIN 40050
EINSCHALTDAUER:	100%
SPULENTEMPERATUR:	60°C bei 20°C Umgebung
SPANNUNGSTOLERANZ:	-10%, +15%
SPANNUNGEN / STROMART	12 VDC, 24 VDC, 110 VAC, 220 VAC
SPULENLEISTUNG:	Wechselstrom 50Hz: Anzug: 3,6 VA
	Halte: 2 VA
Gleichstrom:	2,5 Watt

ELEKTR. ANSCHLUSS:	AMP, 2,8x0,5 (2 Pole + Erde)
STECKER-POSITIONIERUNG:	4 Stellungen (4x90°) Sicherung mit Zentralschr. M3
LEITERQUERSCHNITT:	3 x (0,3- 0,75) mm <sup>2</sup>
STOPFBUCHSENVERSCHRAUBUNG:	Pg 7
KABELDURCHMESSER:	5- 7mm
SCHUTZART: (STECKER)	IP 65 - DIN 40050



3/2 Wege Magnetventil direkt an  
Spritzautomat MIKRO 3 angebaut

