

FLOW CONTROL

einfache Bedienung

FLOW CONTROL bietet eine Vielzahl von Einsatzmöglichkeiten zum Mischen und Dosieren von Flüssigkeiten, für manuelle sowie automatische Applikationen - Prozesse.



✓ FLOW CONTROL für Applikationen im Hochdruck und Niederdruckbereich

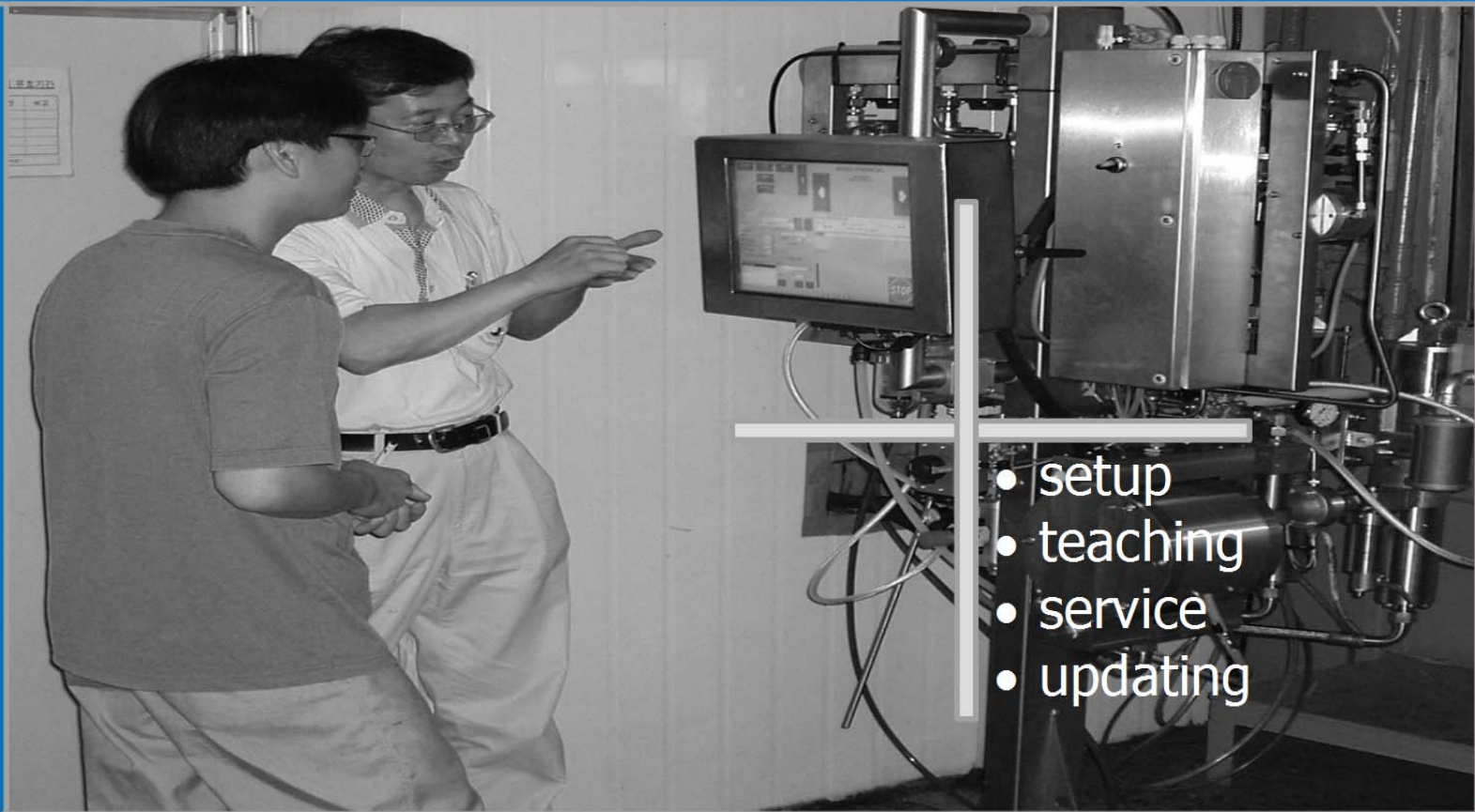
Rainer Linz
Oberflächentechnik GmbH
Linzer Strasse 1
A-3003 Gablitz
+43223165191-0
fax. +4322316519314
www.linz-gmbh.com
mail. office@linz-gmbh.com

linz TECHNİK
OBERFLÄCHEN

FLOW CONTROL

einfache Bedienung

Elektronisches Misch – und Dosiersystem für 2-6 Komponenten Anwendungen
Service vom Anfang an.....



- setup
- teaching
- service
- updating

- ✓ einfache Bedienung mittels Touchscreen
- ✓ alle Funktionen werden mit ICON`S dargestellt
- ✓ Multilanguage Ausführung

Rainer Linz
Oberflächentechnik GmbH
Linzer Strasse 1
3003 Gablitz (bei Wien)
Austria
Phone: +43 2231 65191-0
Fax.: +43 2231 65193-14

http: www.linz-gmbh.com
Mail: office@linz-gmbh.com

linz TECHNİK
OBERFLÄCHEN

Technische Informationen:

Das System ermöglicht den Anschluss verschiedener Durchfluss-Mess-Systeme sowie den Anschluss verschiedener Material- Zuführungs-Systeme

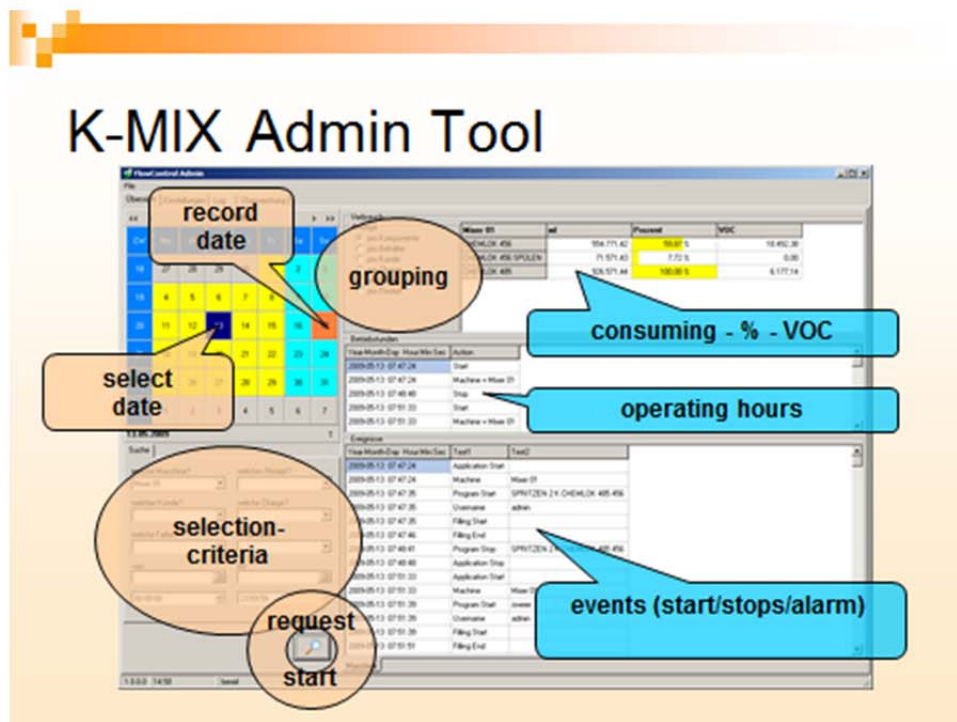
Standard Ausführung: IP65/55 (optional ATEX Ausführung=
System: IPC Windows XP professional Mui (Windows 7)

2 Komponenten System	(max. 6 Komponenten)
2 Durchfluss-Mess-Systeme	(max. 8 Durchfluss-Mess-Systeme)
8x 3/2 Wege Ventile	(32x 3/2 Wege Ventile)
12 Relais Ausgangs-Kontakte	(48 Relais Ausgangs-Kontakte)
4 Zählleitungen Flow Meter	(max. 8 Zählleitungen FlowMeter)
2 Impuls Kontrolle	(different option possible)
1 IPC System mit 15" Touch	(different option possible)
1 System Dongl FLOW CONTROL	
1 USB Verteiler (4 fach)	
Power Card (Stromversorgung 24Volt)	
Touch 15" safety IP65	
Edelstahlgestell, zur Aufnahme der Bauteile (stationär oder mobil)	
Mögliche Mischsysteme: Injektions-Dosierung, Druck-Dosierung, Pumpendosierung	
Mischungsverhältnis: 0,5 % - 100 %	
(Abhängig von entsprechender Hard-Ware)	
Automatik oder Handanlagen Betrieb	
Optional: Digital Eingänge, Analog Ein- und Ausgänge	
Fernwartung über TEAM - VIEWER	

Rainer Linz
Oberflächentechnik GmbH
Linzer Strasse 1
3003 Gablitz (bei Wien)
Austria

Phone: +43 2231 65191-0
Fax.: +43 2231 65193-14

Mail: office@linz-gmbh.com



- ✓ alle Verbräuche und Aktivitäten werden protokolliert
- ✓ Datensicherung auf der Festplatte oder am externen Server
- ✓ es können mehrere Anlagen miteinander verbunden werden
- ✓ Technischer Support über TEAM - VIEWER

Rainer Linz
Oberflächentechnik GmbH
Linzer Strasse 1
3003 Gablitz (bei Wien)
Austria

Phone: +43 2231 65191-0
Fax.: +43 2231 65193-14

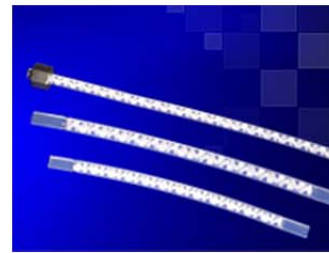
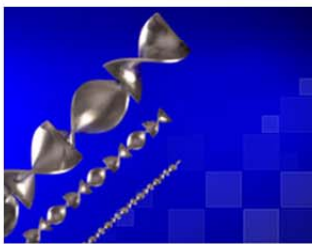
Mail: office@linz-gmbh.com
http: www.linz-gmbh.com

FLOW CONTROL

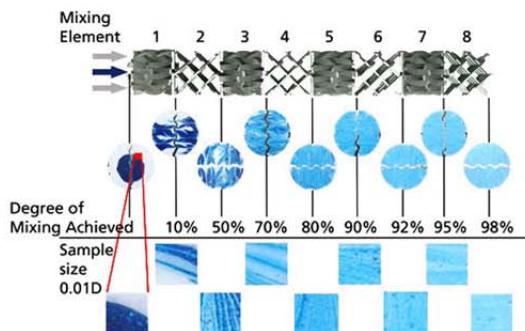
einfache Bedienung

Elektronisches Misch – und Dosiersystem für 2-6 Komponenten Anwendungen
Statische Mischsysteme
Materialschläuch, PTFE, Hochdruck, Niederdruck

STATISCHE MISCHER IN EDELSTAHL/PTFE/POM



Spezial Mischelemente



Schläuche Hochdruck/Niederdruck



- ✓ Statische Mischelemente in verschiedenen Ausführungen und Material-Qualitäten
- ✓ Schläuche in verschiedenen Dimensionen und Qualitäten

Rainer Linz
Oberflächentechnik GmbH
Linzer Strasse 1
3003 Gablitz (bei Wien)
Austria

Phone: +43 2231 65191-0
Fax.: +43 2231 65193-14

Mail: office@linz-gmbh.com
http: www.linz-gmbh.com

linz TECHNİK
OBERFLÄCHEN

FLOW CONTROL

easy to use design

Elektronisches Misch – und Dosiersystem für 2-6 Komponenten Anwendungen
FLOW METER von 10mg - 50 l/min.

Masse-Durchfluss-Messung - CORIOLIS FLOW METER



volumetrische FLOW METER



drehzahlgeregelte Durchfluss-Messung DISPENCE CONTROL



- ✓ verschiedene Durchfluss-Mess-Systeme
- ✓ FlowMeter Impulse von 1000 – 1.200.000 per 1000 g
- ✓ FlowMeter Druckbereich von 3 – 400 bar

Rainer Linz
Oberflächentechnik GmbH
Linzer Strasse 1
3003 Gablitz (bei Wien)
Austria

Phone: +43 2231 65191-0
Fax.: +43 2231 65193-14

Mail: office@linz-gmbh.com
<http://www.linz-gmbh.com>

linz TECHNİK
OBERFLÄCHEN

FLOW CONTROL

einfache Bedienung

Elektronisches Misch – und Dosiersystem für 2-6 Komponenten Anwendungen
Materialdruckregel Systeme
Injektions Ventile



- ✓ Druckregel Ventile von 0,5 –250 bar
- ✓ Materialwechselventile von 10 – 200 bar
- ✓ Injektionsventile mit verschiedenen Düsengrößen

Rainer Linz
Oberflächentechnik GmbH
Linzer Strasse 1
3003 Gablitz (bei Wien)
Austria

Phone: +43 2231 65191-0
Fax.: +43 2231 65193-14

Mail: office@linz-gmbh.com
http: www.linz-gmbh.com

linz TECHNİK
OBERFLÄCHEN

FLOW CONTROL

einfache Bedienung

Elektronisches Misch – und Dosiersystem für 2-6 Komponenten Anwendungen

- ✓ Versorgungsstation für die einzelnen Komponenten
- ✓ Spezialpumpen für Luft- und Feuchtigkeitsreaktive Härter



Rainer Linz
Oberflächentechnik GmbH
Linzer Strasse 1
3003 Gablitz (bei Wien)
Austria

Phone: +43 2231 65191-0
Fax.: +43 2231 65193-14

Mail: office@linz-gmbh.com
http: www.linz-gmbh.com

linz TECHNİK
OBERFLÄCHEN

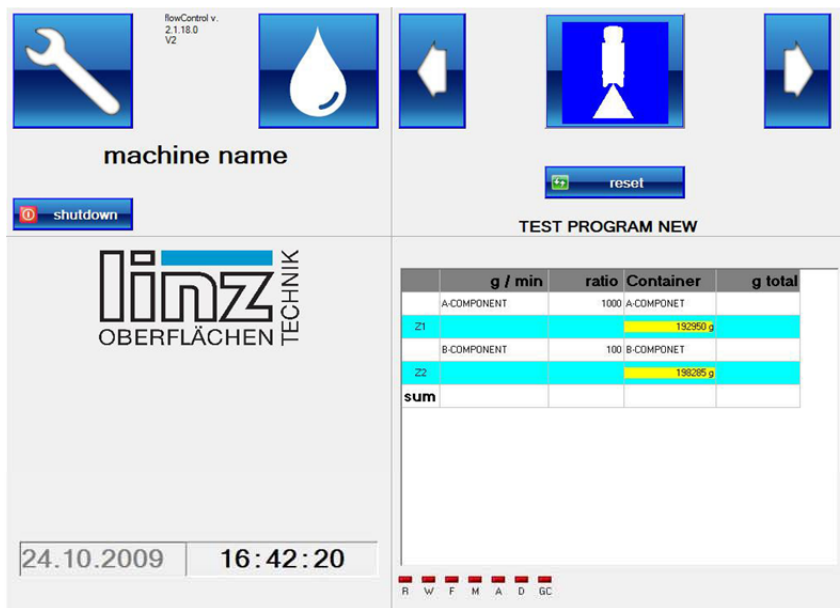
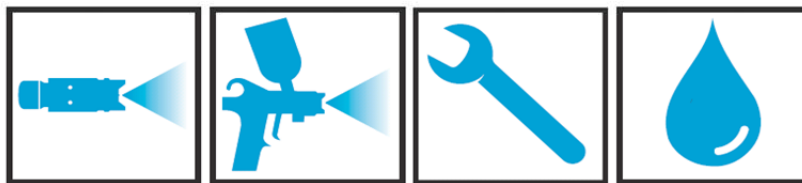
FLOW CONTROL

einfache Bedienung

Elektronisches Misch – und Dosiersystem für 2-6 Komponenten Anwendungen

Einfache Bedienung 2 Menü Buttons Applikations Modus / Spül Modus

Bedien Buttons: Applikations Modus Einstellungen Spül Modus



FlowControl v.
2.118.0
V2

machine name

shutdown

reset

TEST PROGRAM NEW

	g / min	ratio	Container	g total
A-COMPONENT		1000	A-COMPONENT	
Z1				192950 g
B-COMPONENT		100	B-COMPONENT	
Z2				198285 g
sum				

24.10.2009 16:42:20

R W F M A D GC

Rainer Linz
Oberflächentechnik GmbH
Linzer Strasse 1
3003 Gablitz (bei Wien)
Austria

Phone: +43 2231 65191-0
Fax.: +43 2231 65193-14

Mail: office@linz-gmbh.com
http: www.linz-gmbh.com

